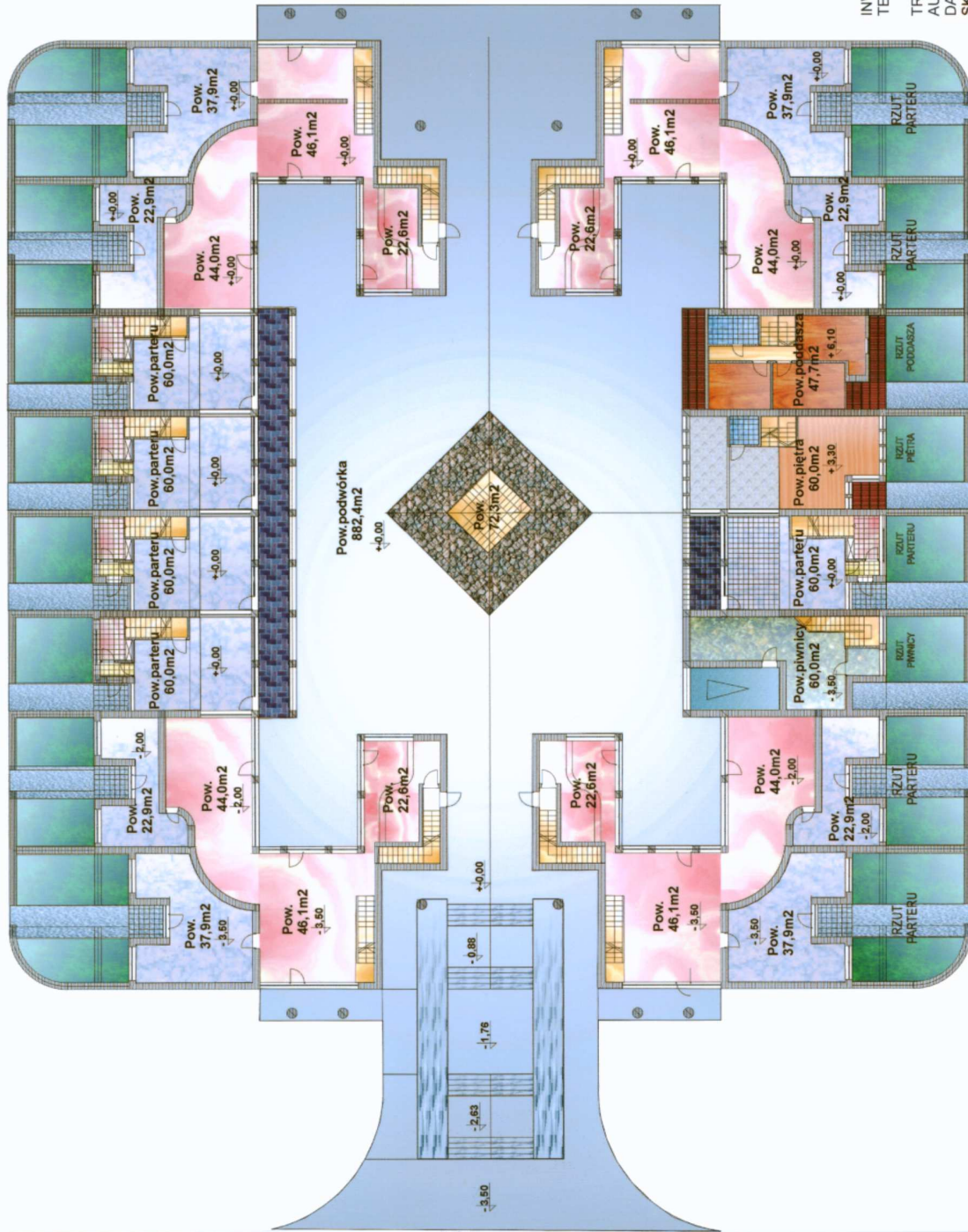


STUDIUM ARCHITEKTONICZNE ZAGOSPODAROWANIA ZESPOŁU PAŁACOWO-PARKOWEGO W KOZACH. CENTRUM MIESZKANIOWO-HANDLOWO-USŁUGOWE RZUT PARTERU



LEGENDA

	POKÓJ DZIENNY
	KOMUNIKACJA
	HALL
	KUCHNIA+ANEKS JADALNY
	WIATROŁAP
	ŁAZIENKA +WC
	POMIESZCZENIE HANDLOWE
	POKÓJ
	PASAŻ HANDLOWY
	OGRÓDEK-ZIELEŃ
	KOSTKA BRUKOWA
	ZAPLECZE GOSPODARCZE
	MAGAZYN
	GARAŻ

POWIERZCHNIA UŻYTKOWA : 3079,60m²
POWIERZCHNIA PODWÓRKA : 882,40m²
POWIERZCHNIA ZABUDOWY: 1535,10m²
KUBATURA: 6475,00m³



ATELIER KOJDER & KOJDER
Ul. Młynek 26
32-650 Kęty
Telfax (0-33) 82-298-78

INWESTOR :
TEMAT :
TREŚĆ:
AUTOR:
DATA :
SKALA:
NR RYS.

Urząd Gminy w Kozach
Studium architektoniczne zagospodarowania
zespołu pałacowo-parkowego w Kozach
Rzut podstawowy zespołu mieszkalno-handlowo-usługowego.
arch. Bogdan Kojder arch. Maria Anna Kojder
sierpień 2003
1:250