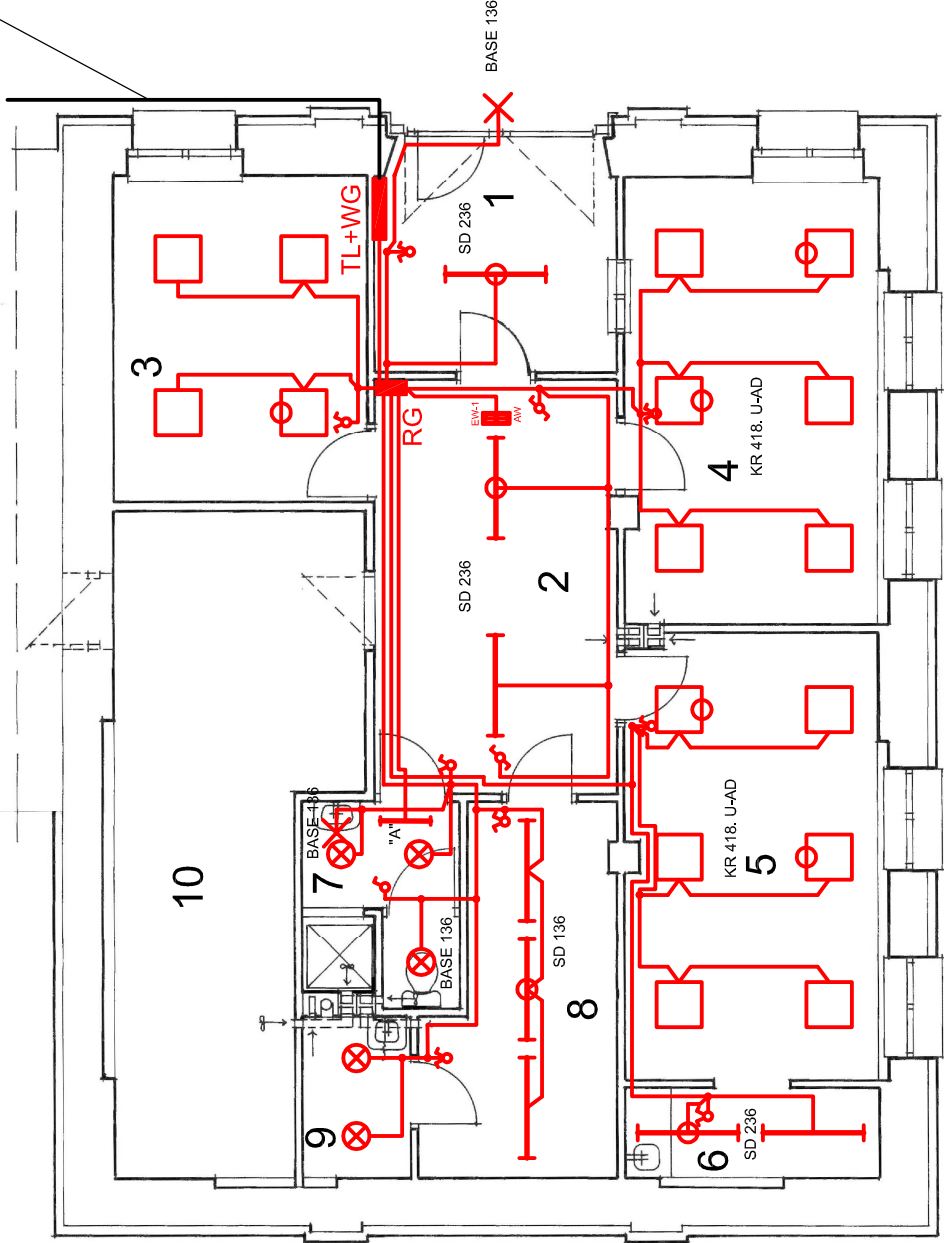


istn. włącz ze złącza kablowego  
na budynku poczty Z-3 nr 4065



Oznaczenie pomieszczeń:

1. Wiatrołap
2. Hall-Komunikacja
3. Pokój biurowy 1
4. Pokój biurowy 2
5. Pokój biurowy 3
6. Aneks socjalny
7. WC
8. Szatnia
9. Pomieszczenie gospodarcze
10. Pomieszczenie rezerwowe UP

LEGENDA:

- łącznik jednobiegunowy 16A, 230V
- łącznik świecznikowy 16A, 230V
- łącznik schodowy 16A, 230V
- gniazda 1 fazowe
- oprawy ośw. bezpośredniego z członem awaryjnym
- oprawy awaryjne

Ochrona przeciwporażeniowa:

- wyłączniki ochronne przeciporażeniowe
- różnicowo-prądowe w układzie sieci TT

PROJEKT BUDOWLANO-WYKONAWCZY ADAPTACJI POMIESZCZEŃ  
PARTERU BUDYNKU W KOZACH NA POSTERUNEK POLICJI

Inwestor: GMINA KOZY 43-340 Kozy ul. Krakowska nr 4

Temat: Plan instalacji elektrycznej - parter - obwody oświetlenia.

PROJEKTANT:  
mgr inż.  
PIOTR JURZAK  
Kozy ul. Wirzowska nr 12  
upr.bud. SKL/1395/PW/OE/06

SPRAWDZIŁ:  
mgr inż.  
JOZEF BUKA  
Porąbka ul. Mała Puszczka nr 3  
upr.bud. SKL/1394/PW/OE/06

DATA:  
11.2008

NR RYS.:  
E-4

PRACOWNIA PROJEKTOWA mgr inż. Ewa DUBIEL  
43 - 300 BIELSKO - BIAŁA , ul. Piastowska nr 22/7

- Uwagi:
1. zasilanie gniazd oraz oświetlenia wykonać z projektowanej rozdzielni
  2. zasilanie gniazd 1-fazowych wykonać przewodami YDYpżo 3x2,5mm<sup>2</sup> 450 / 750 V pt w r.o.;
  3. zasilanie oświetlenia wykonać przewodami YDYpżo 3(4)(5)x1,5mm<sup>2</sup> 450 / 750V pt;
  4. zasilanie centrali alarmowej wykonać przewodami YDYpżo 3x2,5mm<sup>2</sup> 450 / 750 V pt w r.o.;
  5. w pomieszczeniach przejściowo wilgotnych zastosować osprzęt min. IP-44;