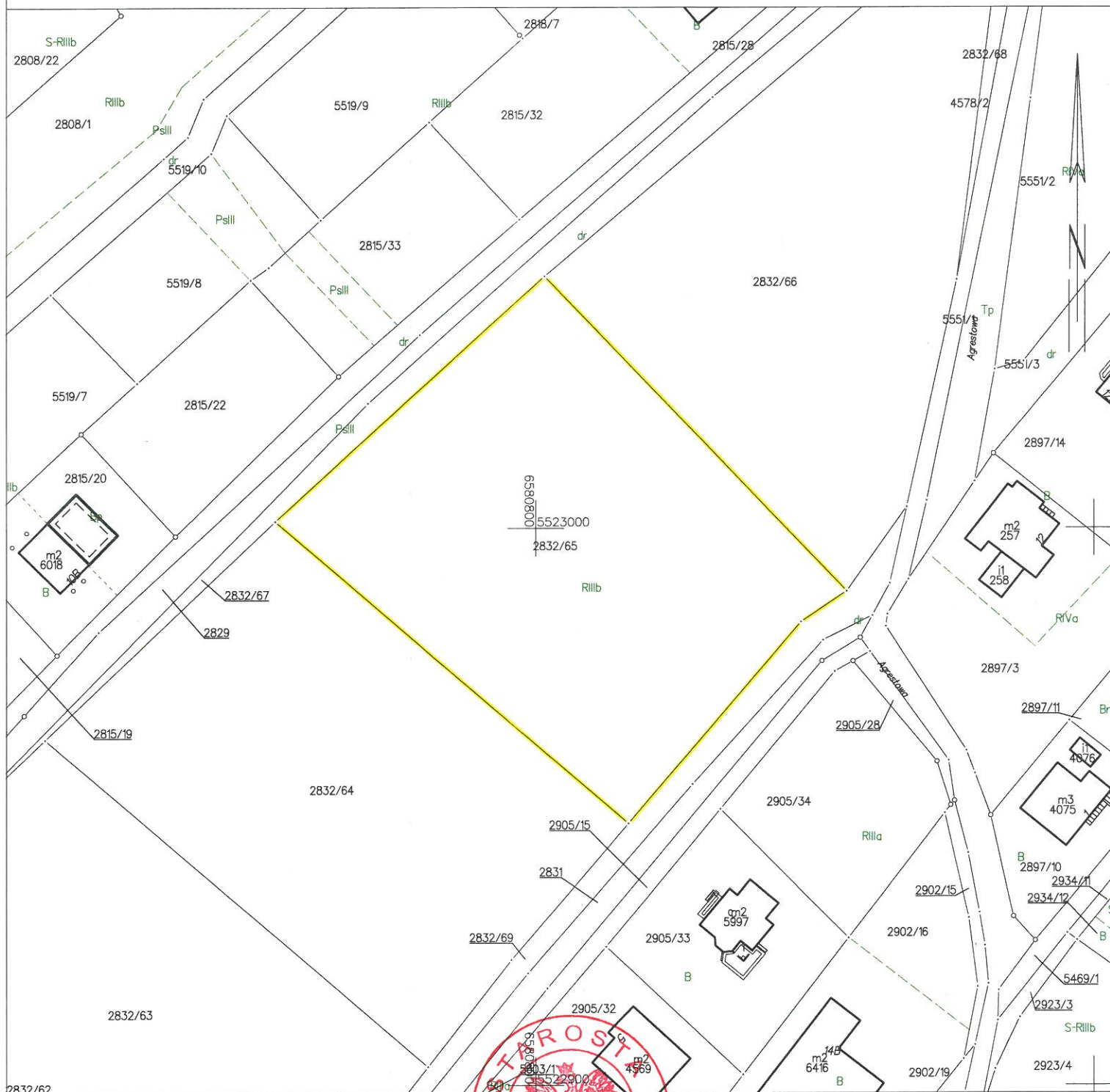


Układ odniesienia: PL-ETRF89, układ wsp. płaskich: PL-2000 strefa 6 (18°), układ wys.: PL-EVRF2007-NH
obr. Kozy 0001: dz. 2832/65

Sekcje mapy: 6.120.31.11.1; 6.120.31.11.2; 6.120.31.06.4; 6.120.31.06.3



Bielsko Biata dn. 20.10.2021
Sporządził(a) wyrys: Katarzyna Adlof

Dane ewidencyjne dotyczące części granic przedstawionych na niniejszej mapie określone zostały na podstawie mapy katastralnej w skali 1:2880, wykonanej ok. 1840 r. Nie spełniają one pod względem dokładności kryteriów obowiązujących obecnie standardów technicznych.
(Dz.U.2020.1429)

Katarzyna Adlof

DOKUMENT NINIEJSZY JEST PRZEZNACZONY
DO DOKONYWANIA WPISU W KSIĘDZE WIECZYSTEJ