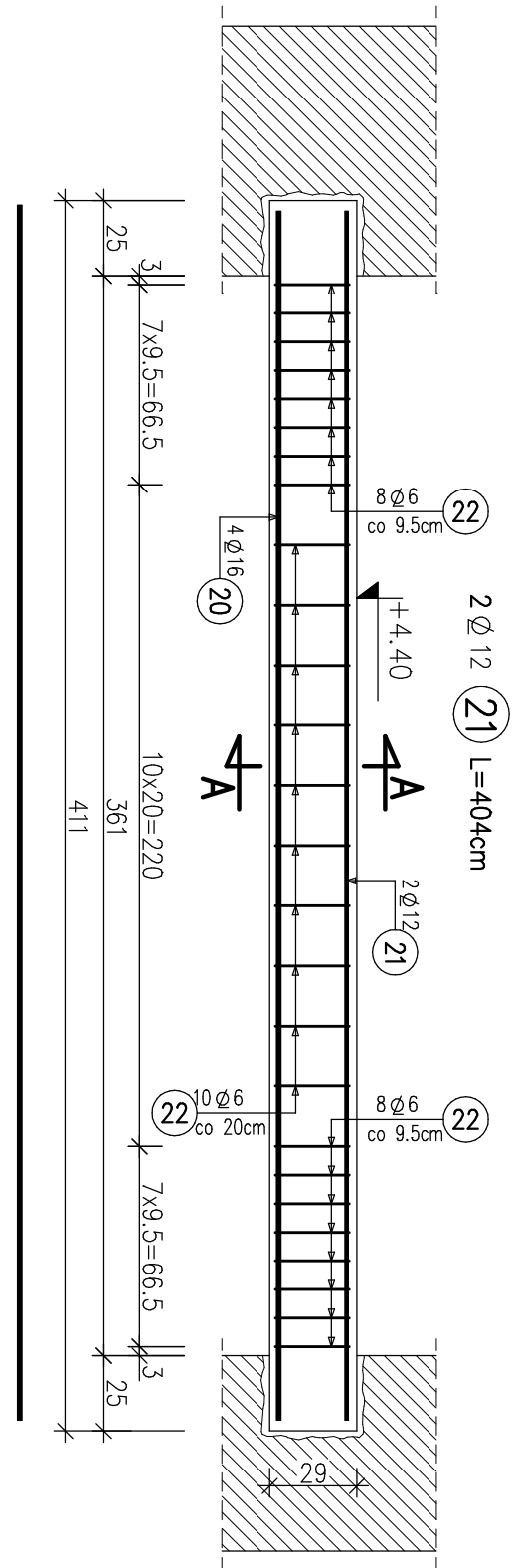


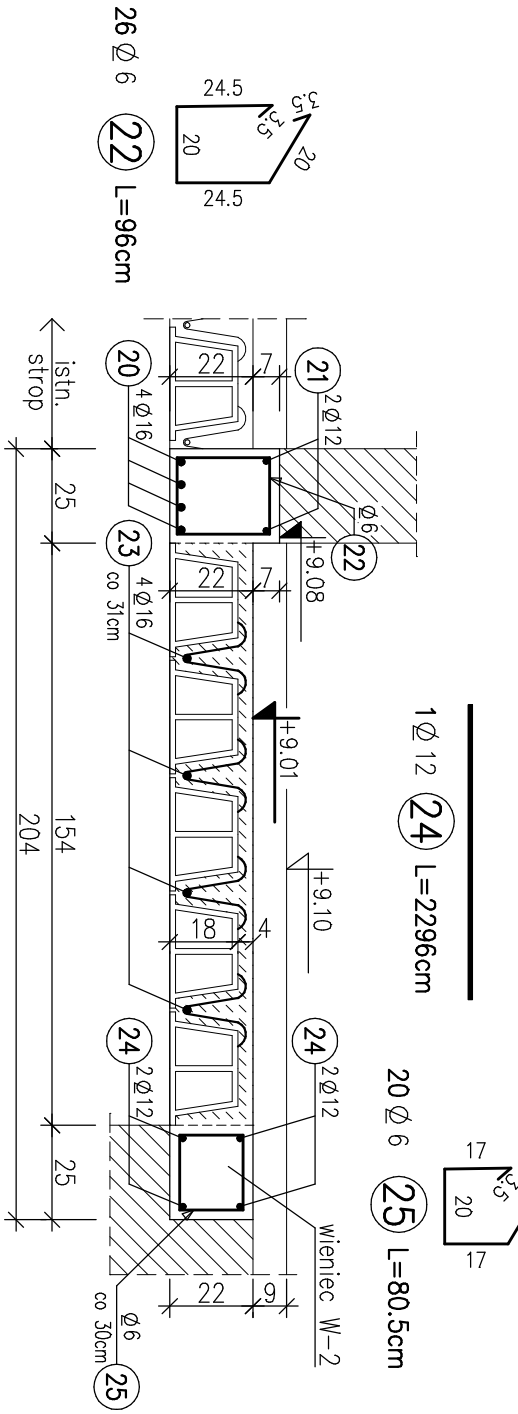
WYKAZ ZBROJENIA

Nazwa elementu:		Wysokość		Masa 1 elementu:							
SCHODY		1 szt.	171 kg	Masa ochraniac:		171 kg					
Nr	Średnica	Liczba	Długość	Długość ogólna [m]							
prętko	[mm]	[szt]	[cm]	A-I	A-IIIn	A-IIIn	A-IIIn	A-IIIn	A-IIIn		
1	Ø10	6	429.5	Ø6	Ø6	Ø3	Ø10	Ø12	Ø16		
2	Ø10	5	432.5					25.77	21.63		
7	Ø8	15	79				11.85				
8	Ø12	4	302						12.08		
9	Ø6	11	86	9.46							
12	Ø6	1	64.0		6.44						
13	Ø8	23	173			39.79					
14	Ø12	3	173					5.19			
15	Ø8	15	247			37.05					
20	Ø16	4	404							16.16	
21	Ø12	2	404						8.08		
22	Ø6	26	96				24.96				
23	Ø16	4	197.5							7.9	
24	Ø12	1	22.96					22.96			
25	Ø6	20	80.5			16.1					
Długość razem			[m]	9.46	105.46	88.69	47.4	48.31	24.06		
Masa jednostkowa			[kg/m]	0.222	0.222	0.395	0.617	0.888	1.578		
Masa razem			[kg]	2.1	23.4	35	29.2	42.9	38		
Masa ogólna			[kg]	171							

Beton B20  
Stal A-IIIn

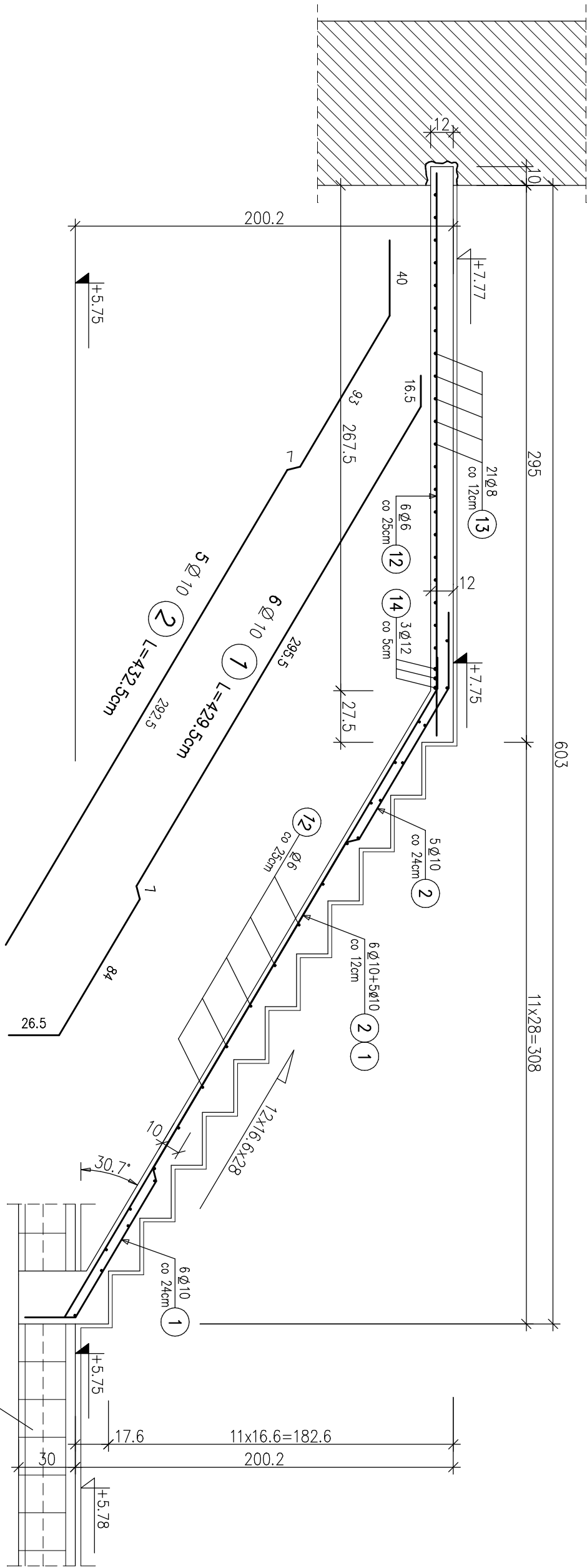


4 Ø 16 (20) L=404cm  
ŻEBRO POZ.7.6 W1 1:25

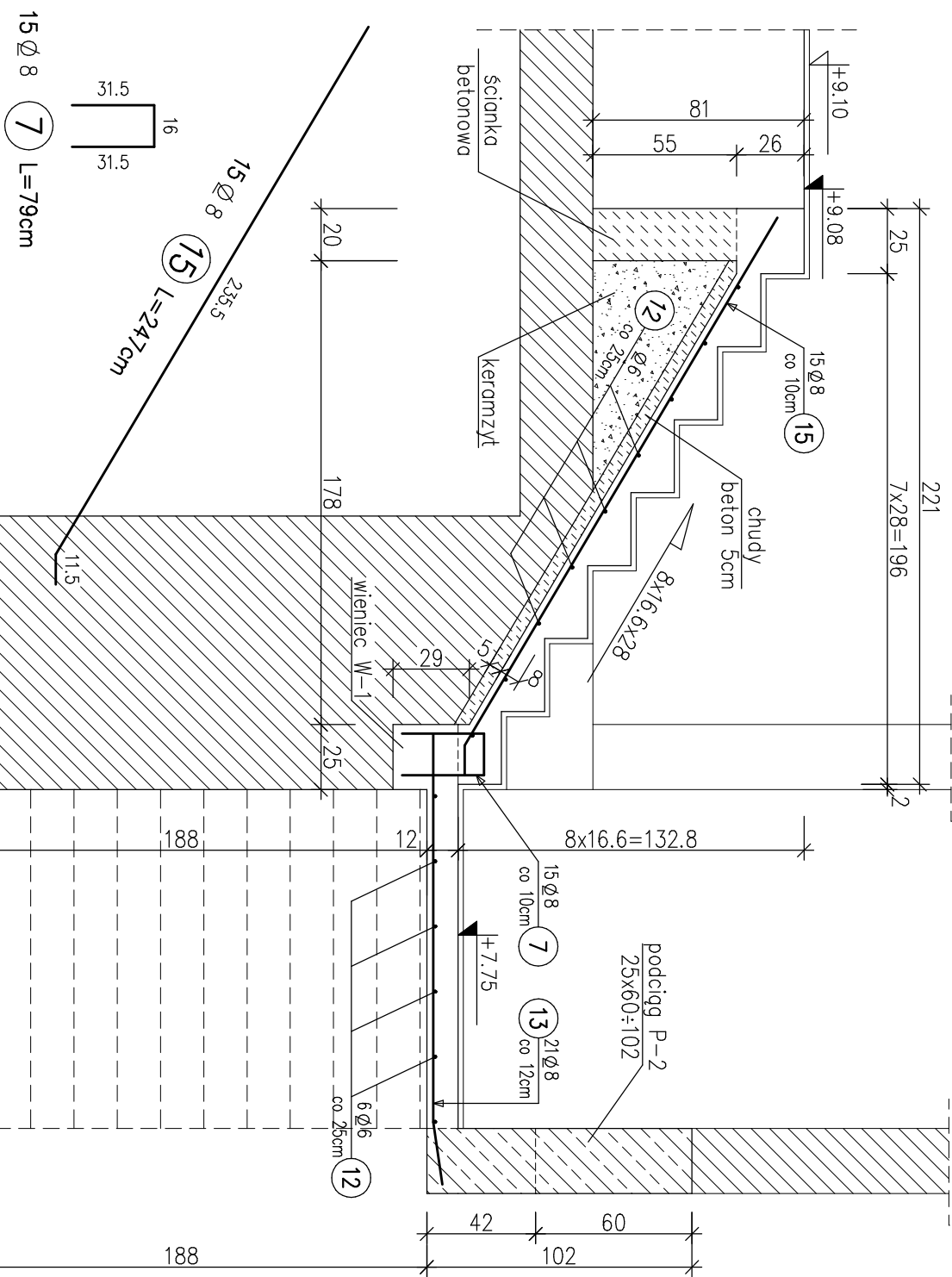


C-C  
1:20

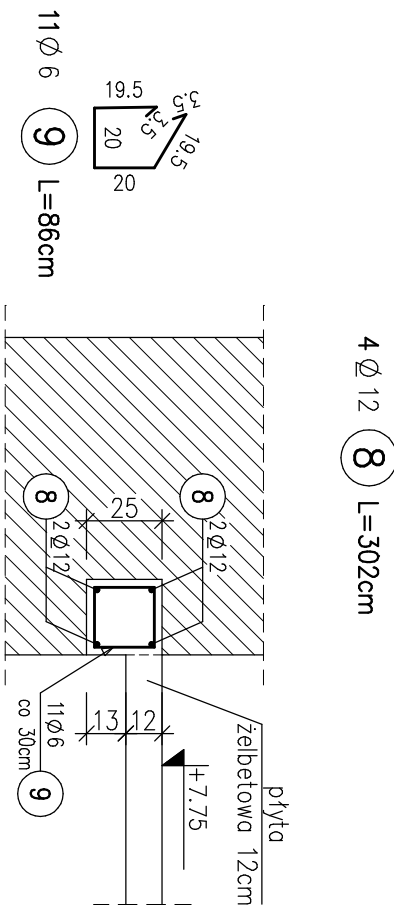
4 Ø 16 (23) L=197.5cm



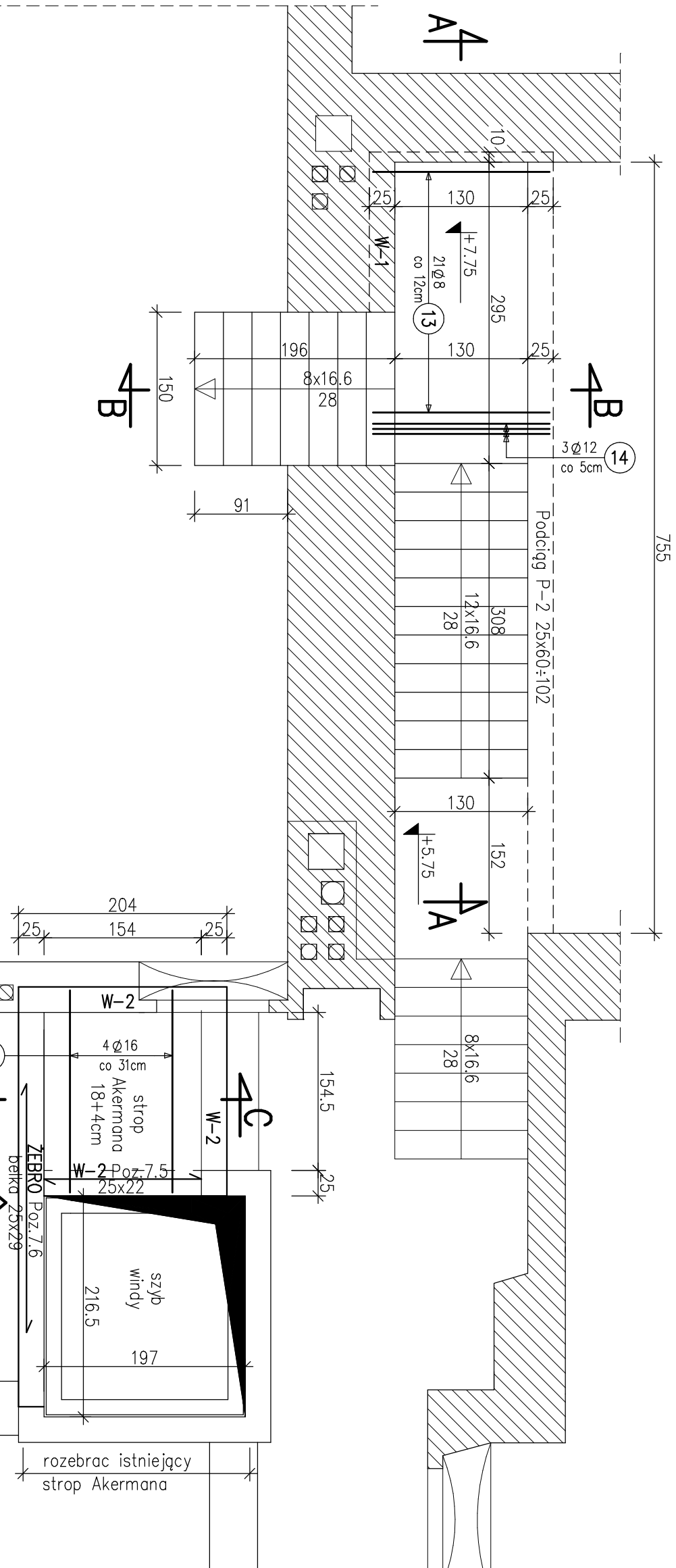
PRZESKÓJ A-A 1:25



PRZESKÓJ B-B 1:25



WIENIEC W-1 1:25



STROP NAD PIĘTREM 1:50

UWAGI:  
1. WNIĄTY SPRZĄDZĄC NA BUDOWIE !

STROP NAD PIĘTREM 1:25/1:50

TEMAT		ADRES		INWESTOR		PRZEBIEG		STROP NAD PIĘTREM	
REMONT KONSERWATORSKI I MODERNIZACJA BUDYNKU PAŁACU CIECZÓW W KOZACH		43-340 KOZY, UL. KRAKOWSKA 5		URZĄD GMINY W KOZACH		43-340 KOZY, ul. KRAKOWSKA 4			
PROJEKT BUDOWLANO-WYKONAWCZY		2/2009		1:25		1:50		K-12	
PROJEKTOWAŁ		mgr inż. Leonard Drazdz		mgr inż. Zbigniew Gębczyński		mgr inż. Artur Cibo			
SPRAWDZIŁ		mgr inż. Zbigniew Gębczyński		mgr inż. Zbigniew Gębczyński		mgr inż. Zbigniew Gębczyński			
OPRACOWAŁ		mgr inż. Artur Cibo		mgr inż. Artur Cibo		mgr inż. Artur Cibo			
DATA		NR AKTOWY		OPRACOWANIE		BRANŻA		SKALA	
MARZEC 2009		2/2009		PROJEKT BUDOWLANO-WYKONAWCZY		KONSTRUKCJA		1:25	